



Zwei Fachwerkhäuser, die jeweils Teil eines großen Bauernhofes sind. Das Haus von Fam. Werner Gipper, das leider vor wenigen Monaten abgebrannt ist.



Gleich anschließend befindet sich das Fachwerkhaus der Fam. Böttcher



Dörfliche Momentaufnahmen an der Ems im Bereich der kleinen Brücke auf das Anwesen der Familie Landesfeind...



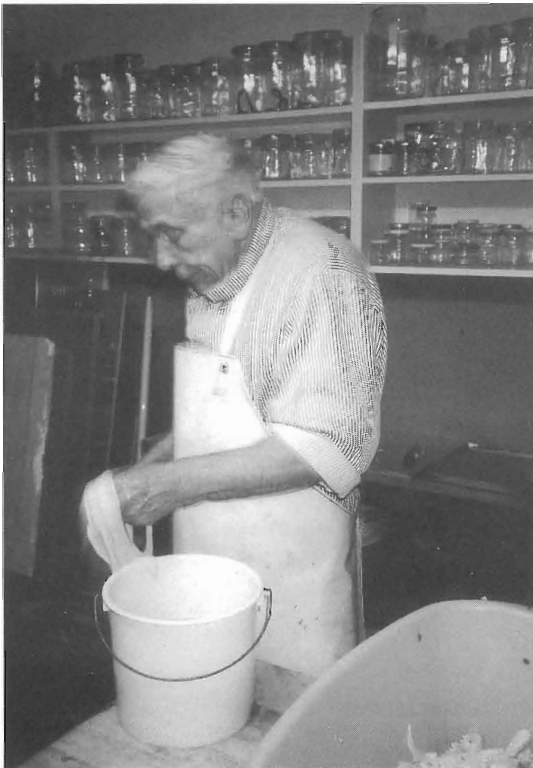
...und auf die Scheunen der Familien Böttcher und Bläsing (heute Hartung)



Schulbild aus dem Jahre 1906



Die Sitten haben sich gelockert, die Kleidung wird individueller. Ein Schulbild aus dem Jahre 1948



*Der Metzger Adam Bähr
(„Feldbähr“) schlachtete bis
ins hohe Alter Schweine für
das Dorf*



Einige Jahre später sieht ein ähnlicher Blick auf das Unterdorf anders aus. Ein Dorf verändert sich



Die Emsbrücke wird renoviert, die Charakteristik bleibt erhalten



Pferde - hier im Ernteinsatz - waren unverzichtbare Helfer auf den meisten Bauernhöfen



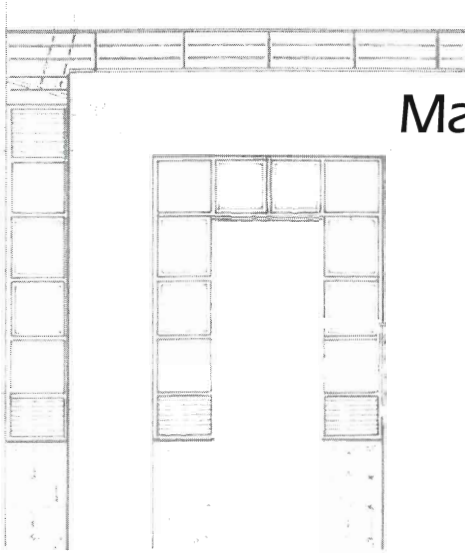
Nach getaner Arbeit auf dem Weg nach Hause. Die Pferde kennen den Weg und laufen ohne Führung.



Die Kartoffelernte - eine schwere Arbeit, die aber auch Gelegenheit für einen ausgedehnten Plausch gab - während der Arbeit natürlich



Hof Regenbogen - Die Kartoffeln werden gedämpft und damit als Schweinefutter vorbereitet



Dipl. Ing. Manfred Lange

Innenarchitekt AKH

Architektur
Innenarchitektur

Zum Sommerfeld 1A
34281 Gudensberg-Deute
Tel. 05603 3382
Fax 05603 3090



Die Doppelhochzeit Ringlebe mit vielen Gästen. Auch heute noch gehört ein Hochzeitszug durch unser Dorf zur Tradition



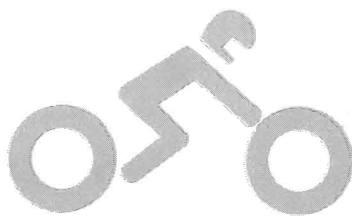


Die Technisierung nimmt ihren Lauf. Die Drei erkennen die Zukunft und sind bereits begeistert. Werden sie später auch ein Motorrad oder Auto fahren?

YAMAHA - LAAKS

**Der richtige Partner in Sachen Zweirad
Motorräder und Roller**

**Motorräder
Bekleidung
Zubehör
Bootsmotoren
Stromerzeuger
Motoreninstandsetzung**



LAAKS
MOTORRAD GmbH

LAAKS Schulstraße 5
34281 Gudensberg Deute
Tel. 0 56 03/ 93 17-0
Fax 0 56 03/ 93 17-50

LAAKS Bunsenstraße 89
34127 Kassel
Tel. 05 61/ 98 93 933
Fax 05 61/ 98 93 934

www.laaks.de



Böddiger - der Mittelpunkt der Welt ?? Nein, aber in gleichmäßigem Abstand zu seinen Nachbarn.